



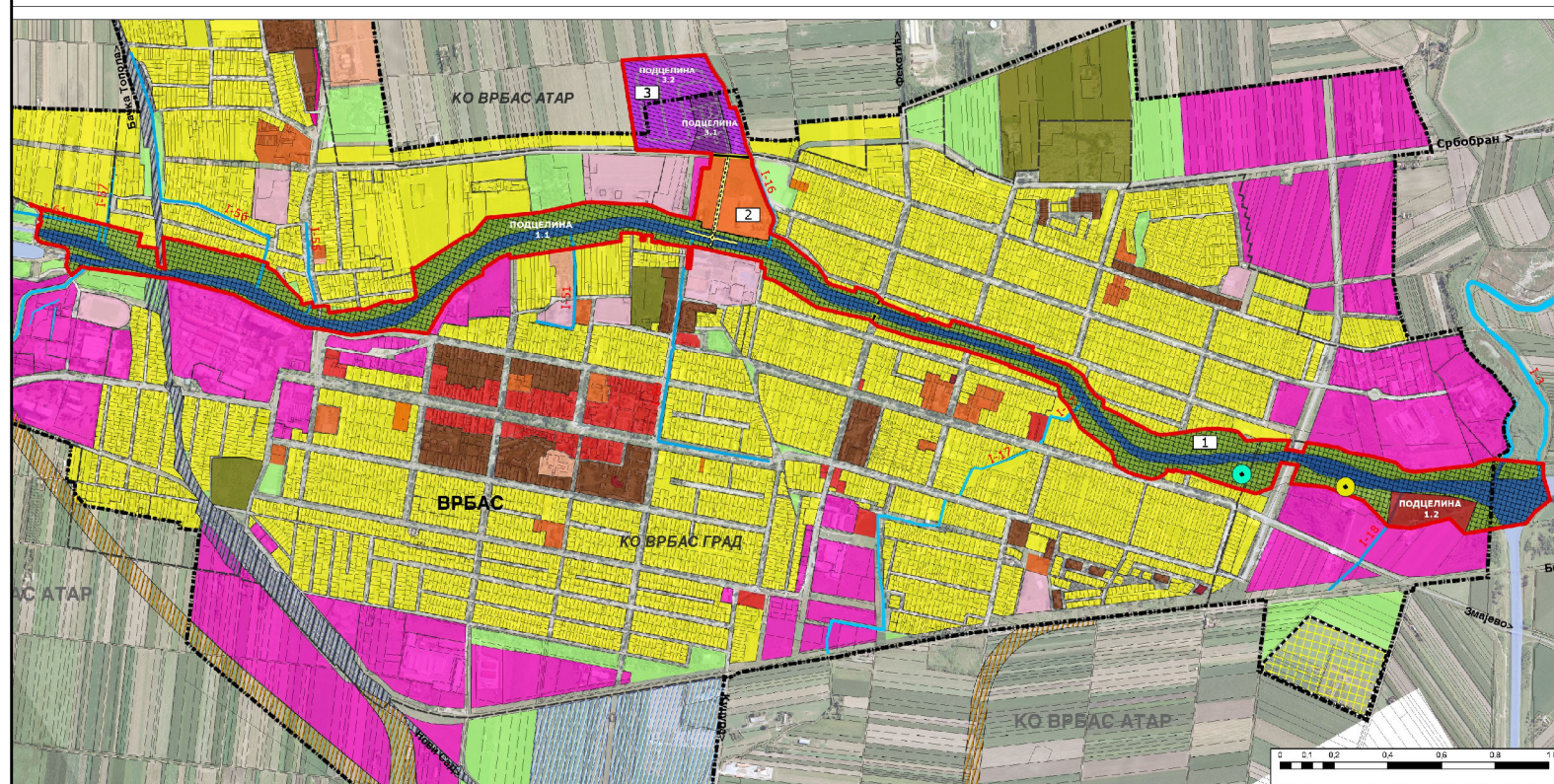
РЕПУБЛИКА СРБИЈА
АУТОНОМНА ПОКРАЈИНА ВОЈВОДИНА
ПОКРАЈИНСКИ СЕКРЕТАРИЈАТ ЗА УРБАНИЗАМ
И ЗАШТИТУ ЖИВОТНЕ СРЕДИНЕ

ПРОСТОРНИ ПЛАН ПОДРУЧЈА ПОСЕБНЕ НАМЕНЕ
ИЗМУЉАВАЊА, ДЕПОНОВАЊА И
РЕМЕДИЈАЦИЈЕ СЕДИМЕНАТА
ДЕЛА КАНАЛА ХС ДТД ВРБАС – БЕЗДАН
ОД УШЋА У КАНАЛ БЕЧЕЈ – БОГОЈЕВО
ДО ХИДРОЧВОРА ВРБАС

Реферална карта бр. 1

ПОСЕБНА НАМЕНА ПРОСТОРА

- Извод -



ЛЕГЕНДА:	
ГРАНИЦА ОБУХВАТА ПЛАНА, ЦЕЛИНЕ И ПОДЦЕЛИНЕ	
	Граница посебне намене / Обухвата плана
	Граница катастарске општине
	Целина 1 - Подручје Канала* са обалом
	Подцелина 1.1 - Водена површина и обални део
	Подцелина 1.2 - Простор за привремено одлагање неопасног муља
	Целина 2 - Саобраћајница за транспорт седимената са заштитном зоном
	Осовина сервисне саобраћајнице у Целини 2 и Целини 1
	Целина 3 - Комплекс постројења за третман седимената
	Подцелина 3.1 - Простор за изградњу управних и техничких објеката комплекса
	Подцелина 3.2 - Простор за привремено складиштење ископаног муља и солификата
ПОСЕБНА НАМЕНА У ОБУХВАТУ ПЛАНА	
ВОДНО ЗЕМЉИШТЕ	
	Канал - водена површина
	Латерални канал
	Заштитно зеленило Канала*
	Прихватни објект наутничког туризма - планирано
	Пристажиште - планирано
ГРАЂЕВИНСКО ЗЕМЉИШТЕ	
	Површина за саобраћајницу за транспорт седимената са заштитном зоном
	Главна насељска саобраћајница у оквиру Плана
	Површина за третман седимената
ОСНОВНЕ НАМЕНЕ ГРАЂЕВИНСКОГ ПОДРУЧЈА НАСЕЉА ВРБАС**	
	Граница Плана генералне регулације за насељено место Врбас
ЈАВНО ГРАЂЕВИНСКО ЗЕМЉИШТЕ	
ЈАВНЕ ПОВРШИНЕ И ОБЈЕКТИ	
	Коридор резервисан за модернизацију железнице
	Коридор железничке пруге
	Заштитно зеленило и уређене зелене површине
	Здравствене установе
	Површине за јавне објекте
	Спорстски комплекси
КОМУНАЛНЕ ПОВРШИНЕ	
	Водозахват
	Централно постројење за пречишћавање отпадних вода
	Јавно гробље
ОСТАЛО ГРАЂЕВИНСКО ЗЕМЉИШТЕ	
СТАНОВАЊЕ	
	Индивидуално становање
	Вишепородично становање
НАСЕЉСКИ ЦЕНТРИ	
	Општи центри
РАДНЕ ЗОНЕ	
	Радне зоне
* Доо канал ХС ДТД од ушћа у канал Бечеј-Богојево до Хидрофора Врбас на катастар Је означен као Канал	
** Приложене намене налазе се ван посебне намене и дате су на основу ГЕР за насељено место Врбас	
[Сл. лист општине Врбас, бр. 3/11, 11/14]	